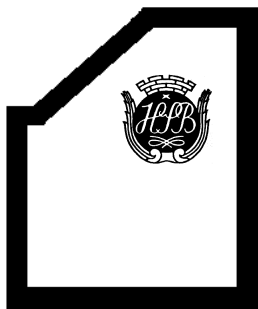


Februari
2009



RÅGÖ NYTT

Information till de boende i bostadsrättsföreningen Rågö

Rågös hemsida <http://brf-rago.se>

Använd nyckeltuberna när terrassernas avlopp ska högtryckspolas!

Den mobila miljöstationen tar emot miljöfarligt avfall måndag den 16 februari!

Terrassernas avlopp ska spolas med högtryck

Om avloppet från din terrass av någon anledning täppts till riskerar du översvämning. För att förebygga detta ska nu avloppet från alla terrasser rensas med högtryck. Du som har en terrasslägenhet har fått ett brev om detta, som säger vilken dag just *din* terrass ska spolas. Men informationen om hur man ska komma in i din lägenhet var mindre välgrundad. Det är klart att vi ska använda de nyckeltuber vi fått inmonterade i våra ytterdörrar! När du läser detta har du förhoppningsvis redan fått nya besked från Solna Högtryck i någon form.

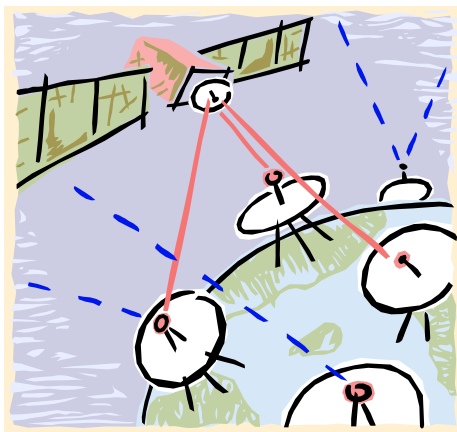
Parkeringsplatserna

Du som har en ovanligt stor bil måste ställa dig mer noggrant mitt på din parkeringsplats än den som har en mindre bil. Några som hyr parkeringsplats har hört av sig till styrelsen och klagat över att man ofta bara med stor svårighet kan kliva i och ur sin bil. Någon önskar att vi gör platserna bredare. Men våra parkeringsplatser har de mått de ska ha. Styrelsen ser ingen anledning att Rågö ska ha större parkeringsplatser än vad andra har.

Alltså: Parkera din bil så att grannen på platsen bredvid kan komma i och ur *sin* bil.

Paraboler

Var och en som satt upp sin parabolantenn på felaktigt sätt har fått ett brev om detta med instruktioner om hur den *ska* sitta. En del av er har ännu inte tagit bort den eller monterat om den. Gör så snart! Annars låter vi någon annan göra det – på er bekostnad.



Visste du att Rågö har en kompost?

Rågö har en kompost för trädgårdsavfall i buskaget mellan parkeringen och Årvingevägen. Där lägger du också gammal jord från blomkrukor och balkonglådor.

Komposten ska under våren inredas så att det finns en avdelning för lättförmultnat organiskt material från just blomkrukor och balkonglådor, och en annan avdelning för grövre material som måste forslas bort när det blir för fullt. Respektera denna uppdelning när den väl är genomförd!

VIKTIGA TELEFONNUMMER

Felanmälan	08-290325 felanmalan@iss-fs.se
Förvaltare	08-681 61 61
ISS Hysesavdelningen	018-18 41 00
Hyra Årvingegård	0733-245 980
Bredbandsbolaget, Internet och telefoni	0770-777 000 www.bredband.net
ComHem, kabel TV	0771-550 000 www.comhem.se
Valberedningen Mona Andersson	08-750 99 46

Färgburkar i grovsoprummet!

Någon har ställt färgburkar i grovsoprummet. Vem är det? Målarfärg är miljöfarligt avfall, och hämtas inte av RagnSells. Dessa måste lämnas till kommunens miljöstation i Bromma.

Man kan också passa de tillfällen den **mobila miljöstation** som Stockholms stad har uppställt på **vändplanen hitom kyrkan måndagen den 16 februari** kl 20:00-20:45. Där kan du också lämna småelektronik.

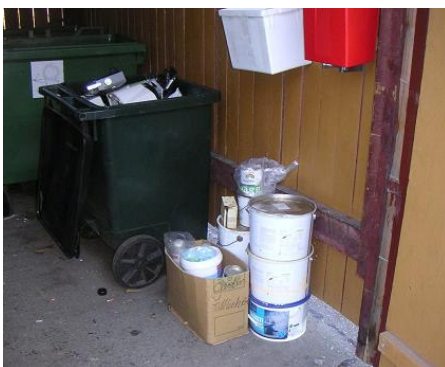
Se mer på <http://www.stockholm.se/>

Vi har halverat kostnaderna för grovsopor genom att övergå till det system vi nu har. *Men det är inget skäl att börja slarva.*

Använder du bygel-bh?

Det där du har för att hålla formen gillar uppenbarligen inte sin uppgift. Det rymmer gärna när tillfälle ges. Och ett sådant tillfälle erbjuder tvätt i tvättmaskin. Sist detta hände kostade det föreningen – dvs dig och dina grannar – 3 000 kr att ta hit en reparatör som bytte den gummi-packning som gått sönder av just denna anledning. En helt onödig kostnad! En bygel har nyligen också hittats i en torktumlare!

För att förhindra att rymlingen kommer ut i tvättmaskinen måste du använda dig av en **tvättpåse**. Och denna ska vara tillräckligt kraftig för att en förrymd bygel inte kan komma ut ur påsen och skada maskinen. **Alltså:** Använd tvättpåse när du tvättar din bygel-bh i en tvättmaskin!



Bilden ovan togs den 31 december



Exemplet makt: Den 6 februari såg det ut så här! De första färgburkarna står förstås kvar. Men nu har andra följt exemplet och ställt dit fler!



Och vad ska man säga om det här exemplet?! Vem känner igen soffan? Bilden togs samma dag som den första bilden på färgburkarna här ovan. Den 6 februari står soffan kvar!

Möbler och vitvaror måste du själv köra till miljöstationen i Bromma

Återigen: trapphuset är ingen förvaringsplats!

I förra numret av RågöNytt skrev vi om att en del medlemmar på eget bevåg utvidgat sin lägenhet till att även omfatta trapphuset. Där förvaras skor, leksaker, barnvagnar, cyklar, och byggbråte, med mera. Men där får inte finnas *någoting alls* – inte ens en matta som det står "Välkommen" på!

Anledningen till detta är brandsäkerheten. Dels kan någon få för sig att tända på det som där råkar finnas till hands. Dels ska det vara enkelt att ta sig ut om det skulle börja brinna och trapphuset fylls med rök. Då ska du inte behöva riskera att snubbla på något – inte ens grannens dörrmatta.

Lagen om skydd mot olyckor 2 kap §2 tar upp fastighetsägarens ansvar att vidta förebyggande åtgärder. I en bostadsrätt är det styrelsen som har detta ansvar.

Till förra RågöNytt hade styrelsen gjort en inventering av vad man finner i Rågös trapphus. Och det var, som sagt, en hel del! Vi har nu gått runt en gång till. Det har blivit bättre på en del ställen, men på andra håll tycks det inte ha hänt någoting alls.

Ni som har **barnvagnar** ska förvara dessa i de särskilda barnvagnsrum som finns eller inne i lägenheten.

I barnvagnsrummet ska bara barnvagnar och slang för bevattning av planteringar utanför porten finnas.

Nästa styrelsemöte äger rum den 17 februari och föregås av ett **Öppet hus** den 12 februari.

Är du intresserad av att vara med och arbeta i styrelsen? Eller känner du kanske någon som valberedningen bör tala med? Hör av dig till valberedningen på 08-750 99 46 (Mona Andersson).



RÅGÖ NYTT

Information till de boende i bostadsrättsföreningen Rågö i Kista

Redaktör Stig Johansson
tel. 08 -752 63 76